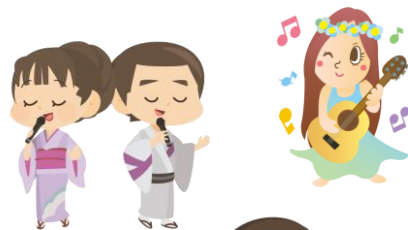


商工まつりステージ出演者募集のご案内





シーメイト駐車場にて「商工まつり」を11月3日(日)に開催致します。
ステージ出演者を下記のとおり募集しますので、たくさんの応募をお待ちしております。



開催日時	令和6年 11月3日(日) 午前10時～午後3時 ※志免町文化祭の開催は11月2日～3日です。
開催場所	志免町総合福祉施設 シーメイト駐車場 (志免町大字志免451-1)
出演資格	歌、ダンス、演舞等をステージで披露したい方
申込方法	裏面の申込書にご記入の上、志免町商工会事務局へFAXやメールまたは、ご持参にてお申込み下さい。
申込期限	令和6年8月30日(金) 午後5時
その他 注意点	<ul style="list-style-type: none">◆ 出演希望者が多い場合は、商工まつり実行委員会による選考により出演者を決定致します。◆ <u>ステージ出演者専用の駐車場はご用意できませんのでご注意ください。</u>(車でお越しの際は、シーメイトの臨時駐車場に停めてご来場下さい)◆ 出演時間や出演順の割振りなどは主催者の方で決定します。ご希望に添えない場合もございますので、ご了承下さい。◆ 雨天でも開催いたしますが、天災・その他の不可抗力によっては、開催を中止させて頂く場合があります。その場合、出演者側の発生経費については一切補償しませんのでご了承下さい。
問合せ先	志免町商工会 粕屋郡志免町志免中央1-14-10 メール shime@shokokai.ne.jp TEL (092) 935-1337 FAX (092) 935-1349

令和6年11月3日（日） 志免町商工まつり ステージ申込書

令和6年 月 日

グループ名称	(フリガナ)		
代表者氏名	(フリガナ)	携帯番号	
代表者住所	〒		
電話番号		FAX番号またはメールアドレス	プログラム等をご案内いたしますので、必ずご記入下さい。
予定参加者	大人 名	子供 名	合計 名
演奏（演技） 予定時間	分 時間をご希望に添えない場合もございます		
グループ紹介 (記入必須)	<p>演奏（演技）前に、司会よりグループをご紹介させていただきます。 紹介不要の場合はチェックをお願いします → <input type="checkbox"/> グループ紹介は不要です</p>		
曲目	①		②
	③		④
曲演奏 (○をつけてください)	CD ・ 生演奏 ※CD以外の音源は不可	マイク (○をつけてください)	必要(ワイヤレス 本、スタンド 本) 不要
その他ご要望	※ 追加で必要な備品、出演希望時間帯などあればご記入ください (ご希望に添えない場合もございます)		
舞台状況 (予定)	ステージ 幅7.2m × 奥行3.6m 高さ90cm (予定) <div style="display: flex; justify-content: space-around;">   </div>		

8月30日（金）までに、志免町商工会へお申込下さい
 (FAX: 092-935-1349 / メール shime@shokokai.ne.jp)